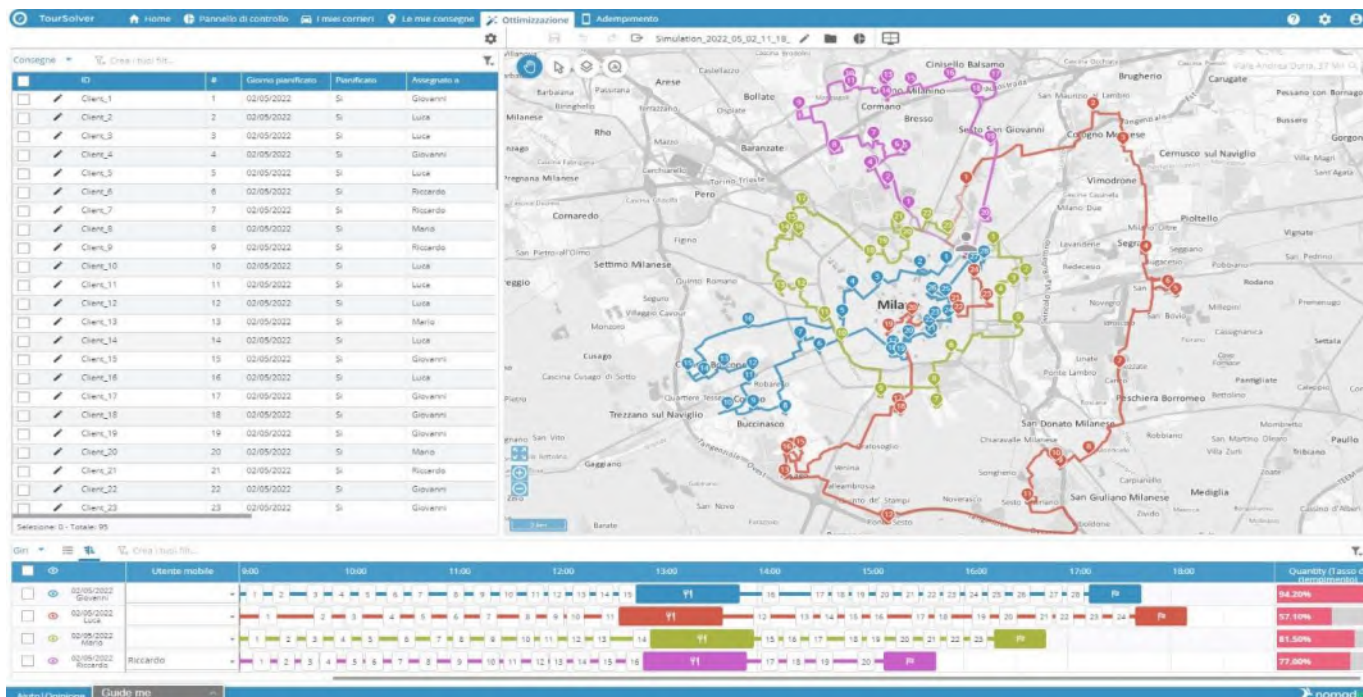


## NOMADIA – TOURSOLVER

### Nomadia

E' il leader europeo delle soluzioni SaaS di mobilità intelligente destinate ad aziende che gestiscono professionisti mobili: autisti-corrieri, tecnici e commerciali.



### TourSolver

Riconosciuto a livello internazionale da Gartner, IDC, Capterra e Sourceforge è disponibile nelle edizioni Essential, Premium, Simulator e solo API come motore da integrare in applicazioni di terze parti.

Toursolver permette di geocodificare indirizzi, pianificare le attività sul territorio con giri ottimizzati, realistici ed efficienti, inviare sui dispositivi mobili degli autisti il piano di lavoro, seguire l'esecuzione in tempo reale e analizzare le performance.

Toursolver può includere funzioni di settorizzazione, track & trace, gestione aree vietate e un portale di condivisione e collaborazione con i clienti.

TourSolver permette di migliorare la produttività del 15-30%, ridurre i costi operativi del 20-30%, aumentare la saturazione delle risorse (veicoli e operatori), bilanciare i carichi di lavoro, accrescere i livelli di servizio al cliente, esplicitare e standardizzare il processo di pianificazione.



## Funzioni TourSolver



**Organizzazione:** localizzare filiali, depositi e luoghi di partenza/arrivo delle risorse proprie e di terzi, personalizzare la cartografia con aree vietate e il calendario con festività/ferie, creare team e inserire i costi standard delle risorse, bilanciare le zone di competenza, definire le opzioni di ottimizzazione, configurare le notifiche per i clienti e la pagina di Customer Experience.



**Pianificazione:** abilitare, disabilitare e modificare i dati delle risorse proprie e di terzi, impostare le caratteristiche, caricare e geo-referenziare gli ordini da evadere, creare giri in modalità manuale/automatica/mista, bloccare ordini e giri validati, aggiungere ordini all'ultimo minuto, modificare e visualizzare le modifiche ai piani. L'interfaccia è organizzata in pannelli sincronizzati posizionabili anche su più monitor.



**Esecuzione:** inviare i piani di lavoro per uno o più giorni alle risorse, comunicare ai clienti finestre orarie di visita, supportare gli autisti nella navigazione, anticipare ai clienti orari di arrivo accurati, localizzare e seguire l'avanzamento dei piani in tempo reale, registrare l'esitazione degli ordini con informazioni strutturate, immagini e firme, notificare l'esito agli stessi clienti, gestire in modo appropriato aggiunte/cancellazioni di ordini e altri imprevisti.



**Analisi e simulazioni:** visualizzare gli ordini con strumenti di analisi cartografica, confrontare pianificazioni alternative, valutare l'impatto di singole modifiche, scomporre i costi dei giri nelle loro componenti, monitorare le emissioni di CO2, valutare i livelli di servizio, effettuare simulazioni what-if di variazioni nella base clienti e/o negli ordinativi, dell'apertura e ubicazione di nuove filiali e depositi, della composizione della flotta, dell'impiego di veicoli più ecologici, di make or buy e di variazione di listini.

